

DESCRIPTION

This manual is for Magic Lite's Outdoor rated Tunable CCT LED Strip Lights. Designed specifically for your Indoor and outdoor lighting needs. The LED strip is widely used in homes, offices, and commercial spaces. With flexible installation options and a variety of color temperature choices, it offers users an efficient, energy-saving, and long-lasting lighting solution.

Ce manuel est destiné aux bandes lumineuses DEL CCT pour extérieur de Magic Lite. Conçues spécifiquement pour l'éclairage et la décoration intérieure et extérieure, ces bandes DEL sont largement utilisées dans les maisons, les bureaux et les espaces commerciaux. Grâce à des options d'installation flexibles et une variété de température de couleurs, elles offrent aux utilisateurs une solution d'éclairage efficace, économe en énergie et durable.

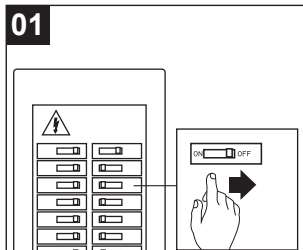
APPLICATIONS

- Aisle and stairway lighting
Éclairage de couloirs et d'escaliers
- Cabinet and Cove lighting
Éclairage d'armoires et de corniches
- Deck and patio lighting
Éclairage de terrasses et patios
- Pathway lighting
Éclairage de sentiers
- Building facades and outlines
Façades et contours de bâtiments
- Back lighting
Éclairage de fond
- Showcase lighting
Éclairage de vitrines
- Linear decorative lighting
Éclairage décoratif linéaire

SPECIFICATIONS | SPÉCIFICATIONS

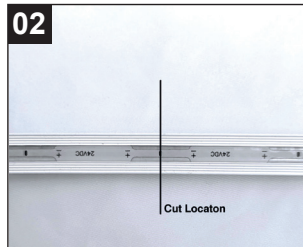
- Product Code | Code de produit : SL-OD-CCT Series
- Input Voltage | Tension d'entrée : DC24V
- CCT: RGB3000k | RGB 3000K
- Operating Temperature:
Température de fonctionnement : (-20°C~40°C)
- Beam angle | Angle de faisceau : 150°
- IP Grade:
Indice de Protection (IP) : IP65
- Warranty | Garantie : 5 years | ans
- LED tests | Tests DEL : LM80 LM80
- CRI | IRC : CRI>90 CRI>90

STEPS FOR INSTALLATION | ÉTAPES D'INSTALLATION



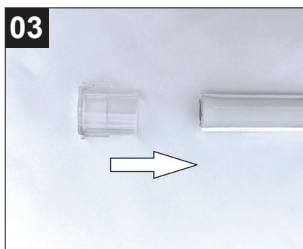
Before installing, please turn off the power supply of the lighting panel circuit.

Avant l'installation, veuillez couper l'alimentation électrique du circuit du panneau d'éclairage.



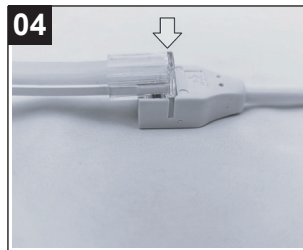
Measure the length of the surface where the LED strip is to be installed and cut on the closest cut location with sharp scissors.

Mesurez la longueur de la surface où la bande DEL doit être installée et coupez à l'emplacement de coupe le plus proche avec des ciseaux bien affûtés.



Slide the Clear Plastic piece over the cut end. Be sure to remove the double sided tape when the cap will sit. Use NFLX-GLUE (or silicone) to fill the plug, where waterproofing is required.

Glissez la pièce en plastique transparent sur l'extrémité coupée. Assurez-vous de retirer le ruban adhésif double face là où le capuchon sera positionné. Utilisez de la NFLX-GLUE (ou du silicone) pour sceller l'extrémité (pour les applications extérieures).

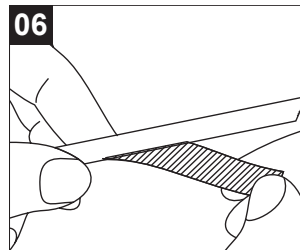


Insert the clear cap into the end of the accessory as shown above. Press firmly until it clicks. Please note the polarity and connect correctly before installing. Insérez le capuchon transparent dans l'extrémité de l'accessoire comme illustré ci-dessus. Appuyez fermement jusqu'à ce qu'il s'enclenche.



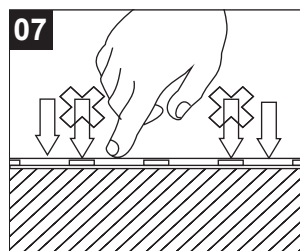
Clean the installation surface and make sure the surface to be installed is smooth and free of any dust or oil stains.

Nettoyez la surface d'installation et assurez-vous que la surface à installer est lisse et exempte de poussière ou de taches d'huile.



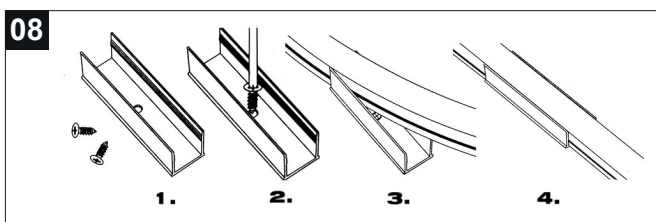
Gently pull off the centrifugal paper of the double-sided adhesive on the back of the LED strip, and stick the light strip to the surface where it needs to be installed.

Retirez doucement le papier centrifuge de l'adhésif double face au dos de la bande DEL, puis collez la bande lumineuse sur la surface où elle doit être installée.



Do not tear off all the centrifugal paper at once. You need to peel and stick it at the same time, and gently press both sides of the PCB to ensure a firm adhesion. Be careful not to press on the LED and other components on the mounting surface.

Ne retirez pas tout le papier centrifuge d'un coup. Vous devez le décoller et le coller simultanément, tout en appuyant doucement sur les deux côtés du PCB pour assurer une adhérence solide. Faites attention à ne pas appuyer sur les DEL et autres composants sur la surface de montage.



NOTE: For porous surfaces that will not allow a firm grip with the self adhesive backing, we recommend that you use our U channel (SL-OD-MC) or extrusion (SL-OD-EX-39). Scan QR Code below for more information on other extrusion options.

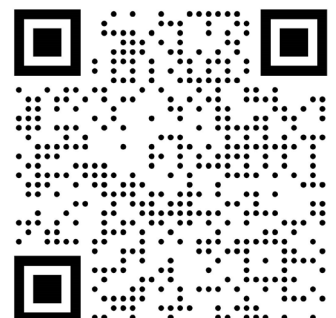
REMARQUE : Pour les surfaces poreuses qui ne permettent pas une bonne adhérence avec le support auto-adhésif, nous vous recommandons d'utiliser notre profilé en U (SL-OD-MC) ou notre extrusion (SL-OD-EX-39). Scannez le code QR ci-dessous pour plus d'informations sur d'autres options d'extrusion.

WARNING | AVERTISSEMENT

- Pay attention to the input voltage of the LED strip and do not exceed this voltage.
- NOTE: The total power of the LED strip cannot be greater than the power supply power (preferably less than 85% of the power supply power).
- NOTE: Please disconnect the circuit first when connecting the light strip.
- NOTE: In outdoor situations, Power supplies, controllers and repeaters must be placed in weather proof enclos
- Faites attention à la tension d'entrée de la bande DEL et ne dépassez pas cette tension.
- REMARQUE : La puissance totale de la bande DEL ne doit pas dépasser la puissance de l'alimentation (de préférence inférieure à 85 % de la puissance de l'alimentation).
- REMARQUE : Veuillez déconnecter le circuit avant de connecter la bande lumineuse.
- REMARQUE : Pour les installations extérieures, les alimentations, contrôleurs et répéteurs doivent être placés dans des boîtiers étanches.

Scan the QR code for details on extrusions, accessories, or LED products

Scannez le code QR pour obtenir des détails sur les profilés, accessoires ou produits DEL.



CONTROL OF TUNABLE CCT LED STRIP CONTRÔLE DE LA BANDE DEL CCT RÉGLABLE

NOTE: As the Streamline Series tunable CCT product is powered by class 2, 24V power supplies, you will need one power supply and one controller (CNTRL-2W-CCT) for the first run of LED strip. You can run 2 lengths of this product from one controller. (MAX 10AMPS@24V).

REMARQUE : Comme le produit CCT réglable de la série Streamline est alimenté par des blocs d'alimentation de classe 2 à 24V, vous aurez besoin d'un bloc d'alimentation et d'un contrôleur (CNTRL-2W-CCT) pour la première section de bande DEL. Vous pouvez faire fonctionner 2 longueurs de ce produit à partir d'un seul contrôleur (MAX 10 AMPS@24V).

1. Connect power feed from the strip light to the output side of the controller (CNTRL-2W-CCT) as shown below. (push dimming is optional).

Connectez l'alimentation de la bande lumineuse au côté sortie du contrôleur (CNTRL-2W-CCT) comme indiqué ci-dessous. (le gradateur par pression est optionnel)

2. Connect output side of driver to "POWER+/-" on the input side of the controller. See above. Ensure appropriate size of 24V power supply from list of approved power supplies.

Connectez le côté sortie du pilote à "POWER+/-" sur le côté entrée du contrôleur. Voir ci-dessus. Assurez-vous d'utiliser une alimentation 24V de taille appropriée parmi la liste des alimentations

NOTE: Use only non-dimmable power supplies for color change applications.

REMARQUE : Utilisez uniquement des alimentations non dimmables pour les applications de changement de couleur.

3. Connect line voltage side of power supply to line voltage.

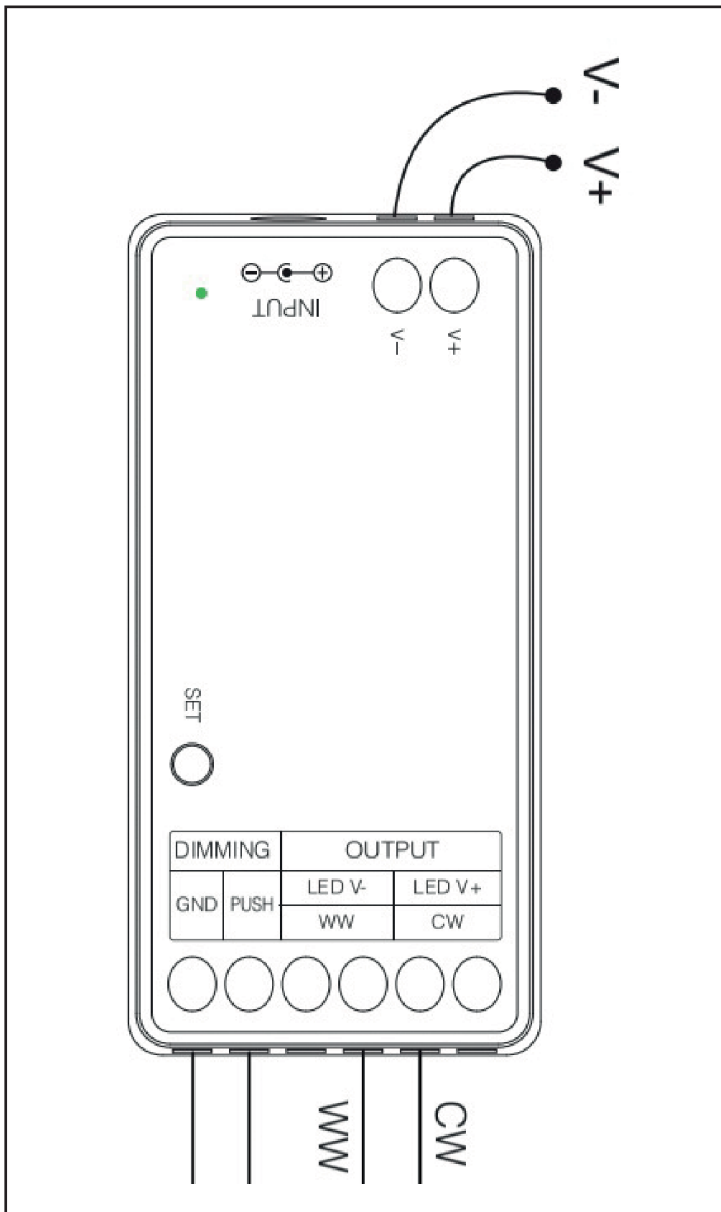
Connectez le côté haute tension de l'alimentation à la tension secteur.

NOTE: Line voltage connections should be carried out by a qualified electrician.

REMARQUE : Les connexions à la tension secteur doivent être effectuées par un électricien qualifié.

For Installations with multiple lengths of CCT LED strip, (more than 2) you will need additional Controllers. The CCT remotes, CNTRL-4Z-CCT-RWP-Y and CNTRL-4Z-CCT-RM can connect multiple Controllers. (12 Max).

Pour les installations avec plusieurs longueurs de bande DEL CCT (plus de 2), vous aurez besoin de contrôleurs supplémentaires. Les télécommandes CCT, CNTRL-4Z-CCT-RWP-Y et CNTRL-4Z-CCT-RM, peuvent connecter plusieurs contrôleurs (12 maximum).



WARNING AND CAUTIONS AVERTISSEMENTS ET PRÉCAUTIONS

- Do not operate with the flexible light tightly coiled.
- During installation, make sure flexible light isn't receiving electricity in any manner.
- Make sure the voltage marked on your light strip matches the power supply.
- Do not overlap this product as the overlapping may cause the flexible light to overheat and melt or ignite.
- Do not puncture, cut, shorten, or splice the flexible lighting.
- Do not route flexible lighting through walls, doors, windows or any like part of the building structure. See wiring diagrams for remote power source installations.
- Do not use if there is any damage to the light or cord insulation. Inspect periodically.
- Do not submerge flexible light in liquids, or use the product in the vicinity of standing water or other liquids. Keep all parts of LED strip installation at least 10 feet (305cm) from any swimming or decorative pool. Secure this flexible light using only the hangers or clips provided.
- Do not secure this product or its cord with staples, nails, or like means that may damage the insulation.
- Do not subject flexible lighting to continuous flexing.
- Do not exceed the length in feet permitted by the marking.
- Make sure to disconnect the power before adding segments.
- Only use extension segments provided with the entire set of product.
- To preclude the entry of water, make sure that all connections between section segments are secure.
- Do not bend the LED strip in the horizontal plane at all. Maintain a minimum 2" (5.1cm) radius in the vertical plane.
- Do not subject flexible light to over 15 lbs. of tensile force.
- When connecting the flexible light with connectors, step cord, and the power supply (LED driver), make sure the polarity markings are correctly matched.
- When using outdoor use portable lighting products, basic safety precautions should always be followed to reduce the risk of fire, electric shock, and personal injury, including the following:
 - Ground Fault Circuit Interrupter (GFCI) protection should be provided on the circuits or outlet to be used for the outdoor use of flexible lighting product. Receptacles are available having built-in GFCI protection for this measure of safety.
 - Use only listed outdoor extension cord from 110VAC source to LED Driver, such as type SW, SOW, STW, STOW, SJW, SJOV, SJTW, or SJTOW. This designation is marked on the wire of the extension cord.
- Ne pas faire fonctionner la bande lumineuse flexible lorsqu'elle est enroulée serrée.
- Lors de l'installation, assurez-vous que la bande lumineuse flexible ne reçoit pas d'électricité de quelque manière que ce soit.
- Assurez-vous que la tension indiquée sur votre bande lumineuse correspond à celle de l'alimentation.
- Ne superposez pas ce produit, car cela pourrait entraîner une surchauffe de la bande lumineuse flexible, la faire fondre ou s'enflammer.
- Ne percez pas, ne coupez pas, ne raccourcissez pas et ne fusionnez pas la bande lumineuse flexible.
- Ne faites pas passer la bande lumineuse flexible à travers des murs, des portes, des fenêtres ou toute autre partie de la structure du bâtiment. Voir les schémas de câblage pour les installations à alimentation distante.
- Ne l'utilisez pas si la bande lumineuse ou l'isolation du cordon est endommagée. Inspectez périodiquement.
- Ne plongez pas la bande lumineuse flexible dans des liquides et n'utilisez pas ce produit à proximité d'eau stagnante ou d'autres liquides. Gardez toutes les parties de l'installation de la bande DEL à au moins 10 pieds (305 cm) de toute piscine ou bassin décoratif. Fixez cette bande lumineuse flexible en utilisant uniquement les supports ou clips fournis.
- Ne fixez pas ce produit ou son cordon avec des agrafes, des clous ou tout autre moyen susceptible d'endommager l'isolation.
- Ne soumettez pas la bande lumineuse flexible à une flexion continue.
- Ne dépassez pas la longueur en pieds permise par le marquage.
- Assurez-vous de déconnecter l'alimentation avant d'ajouter des segments.
- N'utilisez que les segments d'extension fournis avec l'ensemble du produit.
- Pour éviter l'entrée d'eau, assurez-vous que toutes les connexions entre les segments sont sécurisées.
- Ne pliez pas la bande DEL dans le plan horizontal. Maintenez un rayon minimum de 2 poches (5,1 cm) dans le plan vertical.
- Ne soumettez pas la bande lumineuse flexible à une force de traction de plus de 15 livres.
- Lorsque vous connectez la bande lumineuse flexible avec des connecteurs, un cordon et l'alimentation (pilote DEL), assurez-vous que les marquages de polarité correspondent correctement.
 - Une protection par interrupteur de circuit de défaut à la terre (GFCI) doit être fournie pour les circuits ou prises utilisés pour l'éclairage flexible en extérieur. Des réceptacles avec protection GFCI intégrée sont disponibles pour cette mesure de sécurité.
 - Utilisez uniquement une rallonge extérieure homologuée à partir d'une source 110VAC vers le pilote DEL, telle que les types SW, SOW, STW, STOW, SJW, SJOV, SJTW ou SJTOW. Cette désignation est marquée sur le fil de la rallonge.