

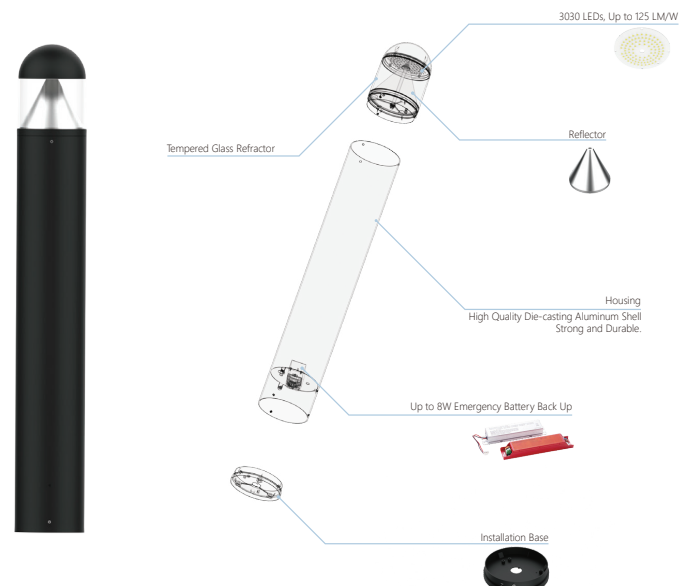
Caractéristiques principales:

- Homologué ETL, DLC5.1 Premium
- Optionnel : 120-347V CA
- Efficacité élevée jusqu'à 125 LM/W
- Disponible avec réglage CCT et puissance
- Optionnel: capteur de mouvement à micro-ondes, cellule photoélectrique / Batterie de secours en cas d'urgence
- Durée de vie : >50 000 heures
- Garantie de 5 ans

Spécifications:

Tension d'entrée	120-347V AC
Facteur de puissance	0.9
Puissance efficace	>92%
Distorsion harmonique totale	<15%
Gradation	0-10V
Conducteur	Kerham
Protection contre les surtensions	L-N: 4KV;L/N-PG: 6KV
LED	3030
CCT	3000/4000/5000K (Accordable)
IRC	>70
Angle du faisceau	110°x105°
Indice IP	IP65
Temps de vie	>50,000h (Ta=30°C@L80)
Garantie	5 ans
Degré IK	08

Watt	25/20/15/8W (réglable)
Efficacité	125 LPW
Lumens	3,125/2,500/1,875/1,000LM
Remplacer les HID	50-70W
Logement	Aluminium moulé
Température de fonctionnement	-40°F to 104°F (-40°C to +40°C)
Certificats	ETL/DLC 5.1 Prime
Finition	Noir



Accessories:

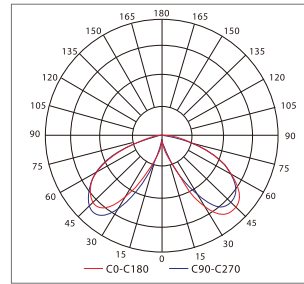


Protecteur de surtension (WF-CB-SP)

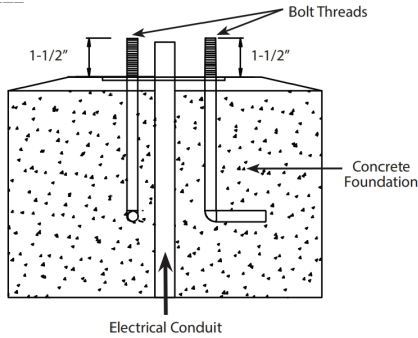


Porte-boulon d'ancrage (WF-CB-MT)

Diagramme photométrique:



Porteuse avec socle de fixation installé

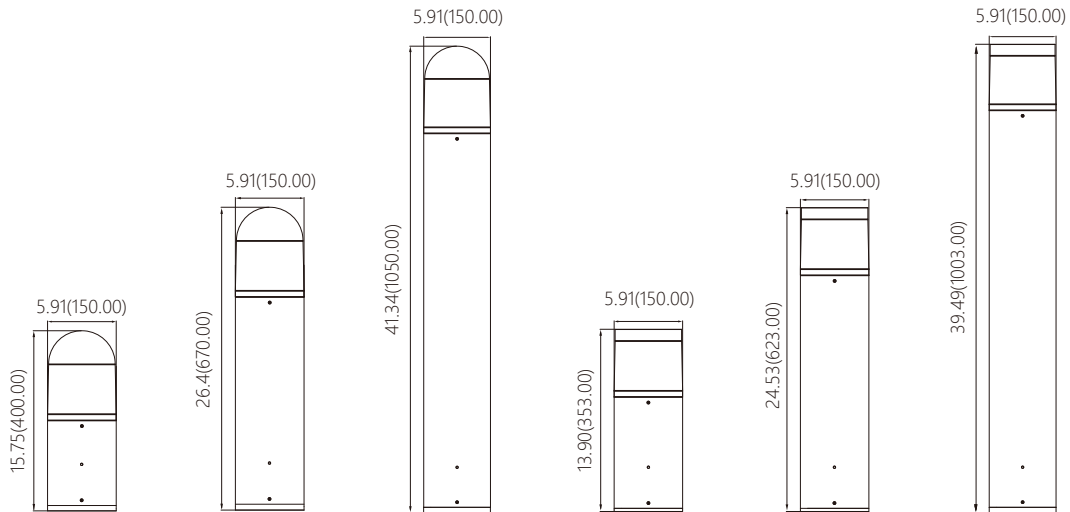


- Anchor Bolt Carrier x1
- M10*8 Nut x12
- M10 Spring Washer x3
- M10 Flat Washer x6
- Anchor Bolt x3
- Hex Wrench x1

Round Bollard Hardware

BOLLARD BASE

Dimensions Pouce (mm):



Project:		Type:		Date:	
Contact:		Notes:			