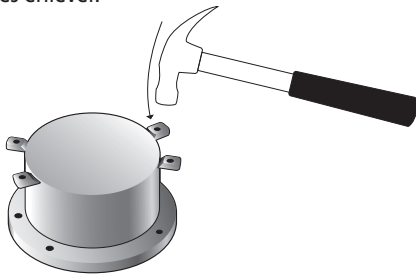


INSTRUCTIONS POUR INSTALLATION EN SURFACE

1. Retirer le couvercle en premier en dévissant les quatre boulons qui retiennent le couvercle sur le boîtier.
2. Retirer l'ampoule au xénon en la tirant directement vers l'extérieur et hors de la douille.
3. Conserver toutes les pièces en lieu sûr pour le réassemblage plus tard.
4. Choisir le site de montage de la lampe murale au xénon. Le luminaire devrait être positionné près d'une source de courant de 120 volts, à environ 9 pouces au-dessus de la surface à éclairer et situé au meilleur endroit sur la surface de montage pour l'éclairage adéquat.
5. La lampe murale au xénon est équipée de quatre supports de montage qui permettront l'attachement solide sur pratiquement toutes les surfaces à l'aide des quatre vis fournies. L'installation sur une cloison sèche exigera des pièces d'ancrage mural appropriées. Placer le boîtier sur la surface de montage et marquer la position des quatre vis de montage. Pour le câblage sur l'arrière immédiat de la lampe murale au xénon, marquer l'orifice pour l'entrée des fils. Enlever le boîtier et percer des orifices pilotes pour les vis et les fils. Replacer le boîtier et le fixer solidement en position sur la surface de montage en resserrant fermement les quatre vis de montage.

INSTRUCTIONS POUR L'INSTALLATION ENCASTRÉE

1. Retirer le couvercle en premier en dévissant les quatre boulons qui retiennent le couvercle sur le boîtier.
2. Retirer l'ampoule au xénon en la tirant directement vers l'extérieur et hors de la douille.
3. Conserver toutes les pièces en lieu sûr pour le réassemblage plus tard.
4. Placer la lampe murale au xénon en position inversée sur une serviette (ou toute surface douce) et frapper sur les quatre supports de montage en surface avec un marteau pour les enlever.



5. Choisir le site de montage de la lampe murale au xénon. Le luminaire devrait être positionné près d'une source de courant de 120 volts, à environ 9 pouces au-dessus de la surface à éclairer et situé au meilleur endroit sur la surface de montage pour l'éclairage adéquat.

6. La lampe murale au xénon est équipée de brides qui permettront l'attachement solide sur pratiquement toutes les surfaces à l'aide des quatre vis fournies. L'installation sur une cloison sèche exigera un bloc en bois de support à l'arrière de la cloison sèche. Placer le boîtier dans un orifice de 5 po de diamètre et marquer la position des quatre vis de montage. Enlever le boîtier et percer des orifices pilotes pour les vis. Replacer le boîtier dans l'orifice et le fixer solidement en position sur la surface de montage en resserrant fermement les quatre vis de montage.

Important : L'usage du couvercle à béton Magic Lite (WL-CC) pour les installations de béton coulé est recommandé. Ces couvercles aident à fournir une bordure appropriée pour le montage affleurant du couvercle de l'appareil d'éclairage quand le béton est sec.

INSTRUCTIONS DE CÂBLAGE

MISE EN GARDE ! Seuls les électriciens qualifiés ou les personnes familières avec les circuits électriques du domicile devraient amener le courant de 120 volts à la lampe. Le câblage pourrait exiger une inspection par le département local de la construction. Vérifiez auprès de votre département local avant de faire l'installation.

MISE EN GARDE ! Avant d'amener le courant de 120 volts à la lampe, assurez-vous que le fil d'entrée n'est pas sous tension et que l'alimentation de courant est coupée.

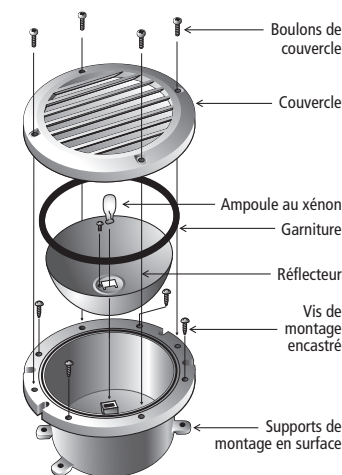
MISE EN GARDE ! Tous les raccords doivent être conformes à ce manuel de directives, au Code canadien de l'électricité et à tous les codes locaux de la construction. Conducteurs d'alimentation minimum de 75°C.

MISE EN GARDE ! Utiliser la silicone RTV et les raccords étanches sur toutes les connexions de la lampe.

1. Retirer le réflecteur en dévissant un boulon au bas du réflecteur et en soulevant délicatement le réflecteur et la douille de l'ampoule hors du boîtier.
2. En utilisant un de trois appareillages NPT fournis, amener le câblage d'alimentation de 120 volts à la boîte. Si le fil de 120 volts ne pénètre pas aisément dans un des trois appareillages fournis, dévissez le boîtier, pivotez-le par 180 degrés et réinstallez-le. Le boîtier est entièrement symétrique et la rotation de 180 degrés n'affectera aucunement les orifices de montages.
3. Attacher le fil sur la lampe en utilisant les passe-fils appropriés (non fournis).
4. Dénuder une longueur de 8 mm (1/3 po) de l'isolant de chaque fil d'alimentation de 120 volts. Raccorder le fil blanc d'entrée de 120 volts (le fil neutre) sur le connecteur à pression du fil blanc du transformateur. Raccorder le fil noir de 120 volts sur le connecteur à pression du fil noir du transformateur. Raccorder le fil de mise à terre sur le con-

necteur à pression du fil vert vissé sur la boîte. Poussez tous les fils profondément dans les connecteurs pour éviter l'exposition de la partie dénudée des fils.

5. Réinstaller le réflecteur, l'ampoule et le couvercle.

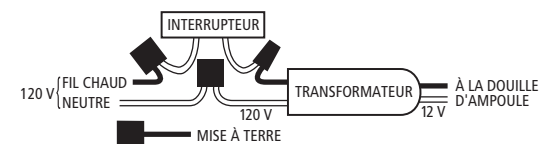


REPLACEMENT DE L'AMPOULE

MISE EN GARDE ! Si la lampe murale au xénon a récemment été en service, la lentille en verre, l'ampoule et le luminaire sont CHAUDS ! Éteindre la lampe et laisser refroidir l'unité pendant 15 minutes.

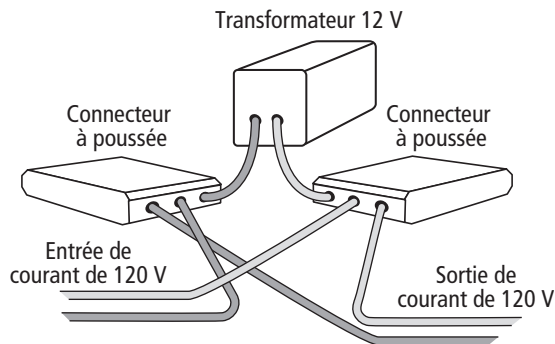
MISE EN GARDE ! Toujours s'assurer qu'il n'y a pas d'alimentation de courant à la lampe ou au câblage de 120 volts avant de remplacer l'ampoule !

1. Retirer le couvercle en dévissant les quatre boulons qui retiennent le couvercle sur le boîtier.
2. Retirer l'ampoule au xénon en la tirant directement vers l'extérieur, hors de la douille de l'ampoule.
3. Remplacer l'ampoule par une autre au xénon de 18 watts, 12 volts à base en biseau seulement (n° de modèles Magic Lite Ltd XTL-BULB). Pousser l'ampoule directement dans la douille et à fond jusqu'à ce que la base soit fermement insérée.
4. S'assurer que la garniture est correctement en position sur le dessus du boîtier. Placer le couvercle sur le boîtier avec les lamelles à claire-voie ou d'abat-jour pointant vers la surface à éclairer. Attacher le couvercle solidement en réinstallant les quatre boulons à vis fournis.
5. Réactiver l'alimentation de courant de 120 volts à la boîte. Si l'ampoule ne s'allume pas, vérifier pour une ampoule relâchée dans la douille en répétant les étapes # 1 à # 4 ci-dessus. Si l'ampoule ne s'allume toujours pas, répéter les étapes # 1 à # 4 en utilisant une nouvelle ampoule au xénon.



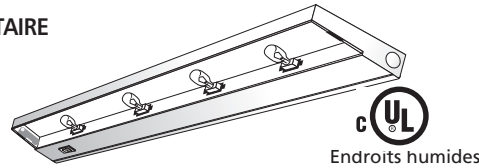
FIL DE TRANSFERT, COURANT DE 120 V

- Débrancher de toute source d'alimentation de 120 V avant l'installation.
- Les connexions doivent être conformes aux codes locaux de l'électricité et/ou au Code canadien de l'électricité.
- Conducteurs d'alimentation minimum de 75°C.
- Interconnexion atteignant 1 188 watts (66 ampoules).
- Le fil de calibre 14 ou plus (du type Romex) est requis.
- Exige l'usage de passe-fils
- Utiliser la silicone RTV et les raccords étanches avec toutes les connexions d'appareillages électriques.



AUTRES PRODUITS XÉNON DE MAGIC LITE

LAMPE UTILITAIRE AU XÉNON



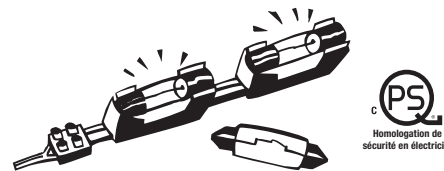
La lampe utilitaire idéale pour installation sous un cabinet. Plus brillante qu'une fluorescente, une fraction de la chaleur produite par une halogène et quatre fois la durée de service d'une ampoule halogène.

LA MINI-LAMPE AU XÉNON



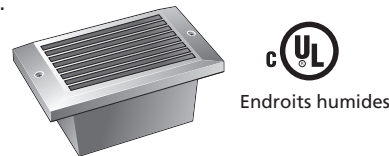
Une toute nouvelle conception de la « rondelle de hockey » standard de l'industrie. Une fraction de la chaleur produite par une halogène, quatre fois la durée de service d'une halogène, similaire lumière blanche brillante.

BRITE STRIP



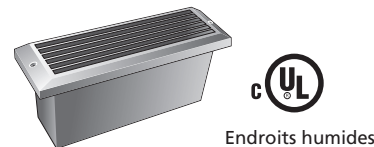
Notre éclairage linéaire flexible qui donne la lumière la plus vive. Raccordement en parallèle, flexibilité et coupe sur place – autant de raisons pour les professionnels de choisir Brite Strip pour les corniches, le dessous des placards, les vitrines, et bien d'autres emplacements.

LAMPE AU XÉNON POUR MARCHÉ



La lampe de 120 V pour marche la plus brillante et la plus durable, avec construction en aluminium coulé, et une conception de trois couvercles différents et quatre couleurs.

LAMPE-BRIQUE AU XÉNON

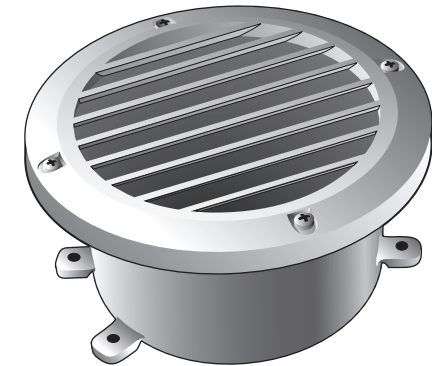


Lampe-brique de 120 volts de la plus longue durée, avec une fabrication en aluminium coulé aux dimensions d'une brique, en trois modèles de couvercles et quatre couleurs.

DIRECTIVES D'INSTALLATION

LAMPE MURALE AU XÉNON

La technologie xénon de longue
durée dans un luminaire rond
en aluminium coulé



Conception d'aluminium coulé appropriée
pour le coulage du béton

Durée de service de l'ampoule de 10 000 heures

Conception de couvercle à lamelles,
prisme ou hotte

Couleurs blanche, bronze, noire et aluminium

Conception d'aluminium coulé adaptée
pour le béton coulé avec boîte aux
dimensions de brique standard

Homologuée c UL pour installation dans les
endroits mouillés et les plafonds isolés

Entrée de 120 V

MAGIC LITE
VOTRE PARTENAIRE DE CONFIANCE
EN ÉCLAIRAGE

2526 Speers Road, Units 4-9
Oakville, Ontario, Canada L6L 5M2
Téléphone : 905-825-9592 • Hors de la région : 1-888-945-5483
Télécopieur : 905-825-8334
www.magiclite.com

MAGIC LITE
VOTRE PARTENAIRE DE CONFIANCE
EN ÉCLAIRAGE

c UL
Endroits humides