

INSTRUCTIONS D'INSTALLATION

1. Enlever d'abord le couvercle en dévissant les deux boulons qui le fixent au caisson.
2. Enlever l'ampoule au xénon en la tirant hors de sa douille.
3. Pour enlever le réflecteur, dévisser le boulon du bas du «V», dégager le réflecteur de la douille de l'ampoule et le sortir du caisson.
4. Placer toutes les pièces en lieu sûr jusqu'à leur réassemblage.
5. Choisir l'emplacement d'installation de l'éclairage au xénon pour les marches. Il doit être à proximité d'une source de courant de 120 V, à environ 9 pouces au-dessus de la surface à éclairer et dans le meilleur emplacement possible de la surface d'installation pour donner l'éclairage désiré.
6. Faire un trou de 5 1/2 po de long, 4 po de large et 2 1/2 po de profondeur dans la surface (pour le caisson).
7. L'éclairage au xénon pour les marches a de grands rebords qui permettent de le fixer sur pratiquement toute surface à l'aide des quatre vis de montage et des chevilles fournies. Placer le caisson dans le trou et marquer la position des quatre vis. Enlever le caisson de la cavité et percer un trou de départ pour les vis ou pour les chevilles. Installer les chevilles (si applicable), replacer le caisson dans la cavité et bien le fixer à la surface d'installation en vissant les quatre vis à fond.

MISE EN GARDE! Le code local pourrait exiger l'installation sur un morceau de contreplaqué avec vis à bois (non incluses) pour les applications de montage au plafond. Vérifiez avec le département local de la construction avant de faire l'installation.

Important : L'usage du couvercle à béton Magic Lite (SL-CC) pour les installations de béton coulé est recommandé. Ces couvercles aident à fournir une bordure appropriée pour le montage affleurant du couvercle de l'appareil d'éclairage quand le béton est sec.

INSTRUCTIONS DE CÂBLAGE

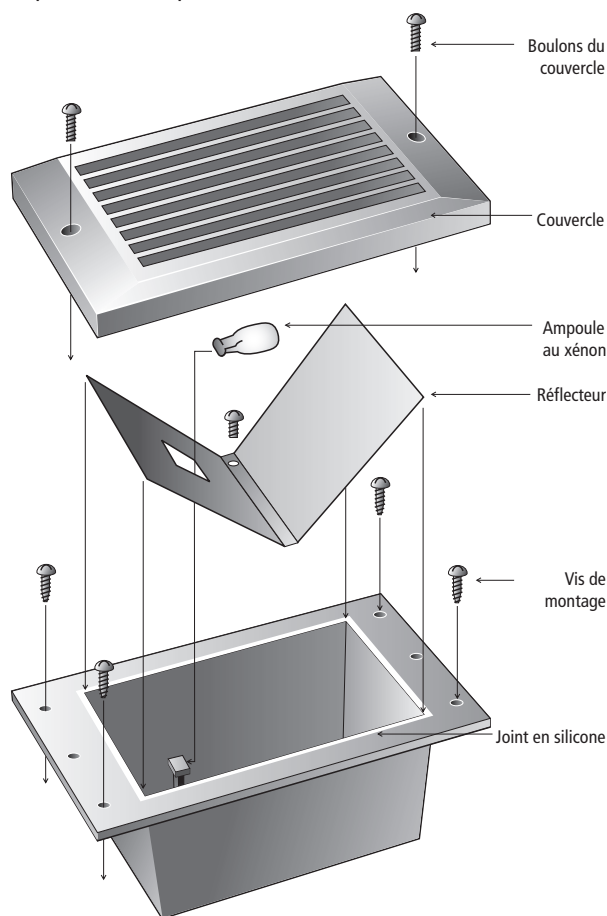
ATTENTION ! Seuls des électriciens qualifiés ou des personnes qui connaissent parfaitement les circuits électriques domestiques doivent amener le courant de 120 V à l'éclairage. Le câblage pourrait devoir être inspecté par

le service de la construction local. Vérifiez avec ce service avant l'installation.

ATTENTION ! Avant d'amener le courant de 120 V à l'éclairage, s'assurer que le fil d'arrivée n'est pas sous tension et qu'aucun courant n'arrive au fil.

ATTENTION ! Tous les raccordements doivent être faits conformément à ce guide d'installation, au Code canadien de l'électricité et à tous les codes électriques locaux. Conducteurs d'alimentation de 90°C au minimum.

1. En utilisant un des nombreux raccords NPT fournis, amenez le câblage de 120 V. Si le câble ne pénètre pas aisément dans un des nombreux raccords NPT fournis, dévissez simplement le boîtier, pivotez-le de 180 degrés et réinstallez-le. Le boîtier est entièrement symétrique et la rotation de 180 degrés n'affectera pas les orifices de montage.
2. Fixer le câble à l'éclairage avec l'attache de retenue qui convient (pas fournie).



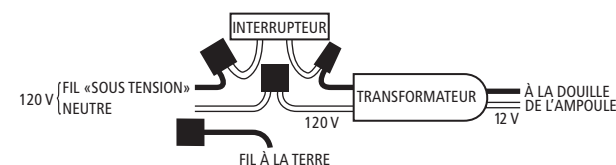
3. Dénuder 1/3 po (8 mm) de chaque fil d'arrivée du courant de 120 V. Raccorder le fil blanc d'arrivée du courant de 120 V (neutre) au connecteur-poussoir du fil blanc du transformateur. Raccorder le fil noir d'arrivée du courant de 120 V au connecteur-poussoir du fil noir du transformateur. Raccorder le fil à la terre au connecteur-poussoir du fil vert vissé dans le caisson. Pousser tous les fils bien fermement dans les connecteurs, afin d'éviter que toute partie dénudée soit exposée.

REPLACEMENT DES AMPOULES

ATTENTION ! Si l'éclairage au xénon pour les marches était allumé juste avant, la partie en verre, l'ampoule et tout l'éclairage seront CHAUDS ! Éteindre l'éclairage et le laisser refroidir pendant 15 minutes.

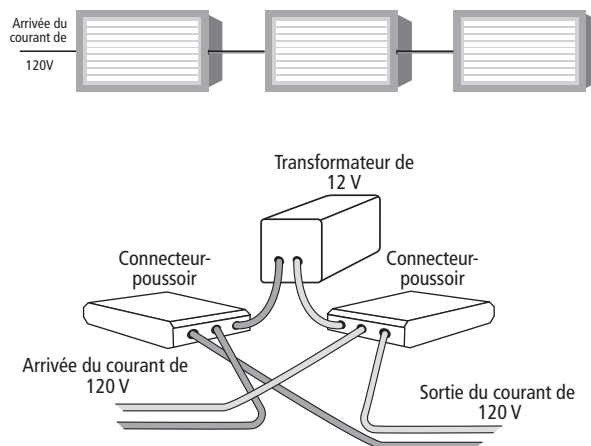
ATTENTION ! Toujours s'assurer QU'AUCUN courant n'arrive à l'éclairage ou au fil de 120 V avant de remplacer les ampoules !

1. Pour retirer le couvercle, enlever les deux boulons qui le fixent au caisson.
2. Enlever l'ampoule au xénon en la tirant hors de sa douille.
3. Ne remplacer l'ampoule usée que par une ampoule au xénon de 18 watts, 12 volts, à culot en clavette (notre modèle XTL). Pousser l'ampoule dans la douille jusqu'à ce qu'elle soit bien enclenchée.
4. S'assurer que le joint en silicone est bien en place dans le haut du caisson. Placer le couvercle sur le caisson, les déflecteurs bien dirigés vers la surface à éclairer. Fixer le couvercle au caisson en revissant les deux boulons fournis.
5. Rétablir l'arrivée du courant de 120 V à l'éclairage. Si l'ampoule ne s'allume pas, voir si elle est bien fixée dans la douille en répétant les étapes 1 à 4 ci-dessus. Si l'ampoule ne s'allume toujours pas, répéter les étapes 1 à 4 ci-dessus avec une nouvelle ampoule au xénon.



RACCORDEMENT AU CIRCUIT DE 120 V

- Couper toute arrivée de courant de 120 V avant l'installation.
- Les raccordements doivent être faits conformément à tous les codes électriques locaux et(ou) au Cod canadien de l'électricité.
- Conducteurs d'alimentation de 75°C au minimum.
- Interconnexion de jusqu'à 1188 watts (66 ampoules).
- Fil de calibre 14 (Type Romex) ou mieux requis.
- Exige des attaches de retenue.
- L'installation dans les endroits humides devrait utiliser le silicone RTV ou des raccords étanches pour toutes les connexions sur les appareils d'éclairage.



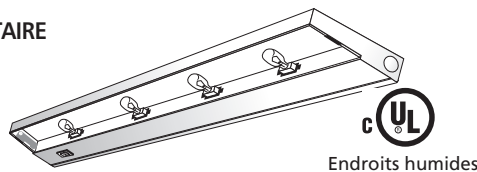
M **MAGIC LITE**
VOTRE PARTENAIRE DE CONFIANCE
EN ÉCLAIRAGE

2526 Speers Road, Units 4-9
Oakville, Ontario, Canada L6L 5M2
Téléphone : 905-825-9592 • Hors de la région : 1-888-945-5483
Télécopieur : 905-825-8334
www.magiclite.com

MLI018FV4-1114

AUTRES PRODUITS XÉNON DE MAGIC LITE

LAMPE UTILITAIRE AU XÉNON



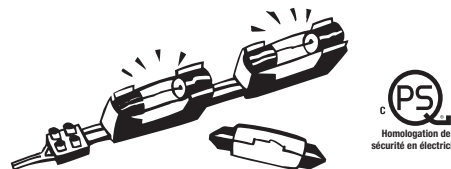
La lampe utilitaire idéale pour installation sous un cabinet. Plus brillante qu'une fluorescente, une fraction de la chaleur produite par une halogène et quatre fois la durée de service d'une ampoule halogène.

LA MINI-LAMPE AU XÉNON



Une toute nouvelle conception de la « rondelle de hockey » standard de l'industrie. Une fraction de la chaleur produite par une halogène, quatre fois la durée de service d'une halogène, similaire lumière blanche brillante.

BRITE STRIP



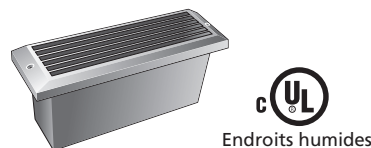
Notre éclairage linéaire flexible qui donne la lumière la plus vive. Raccordement en parallèle, flexibilité et coupe sur place – autant de raisons pour les professionnels de choisir Brite Strip pour les corniches, le dessous des placards, les vitrines, et bien d'autres emplacements.

LAMPE MURALE AU XÉNON



Appareil d'éclairage en fonte d'aluminium conçu pour les applications encastrées ou en surface. 120 volts, disponible en trois designs de couvercle et 4 couleurs.

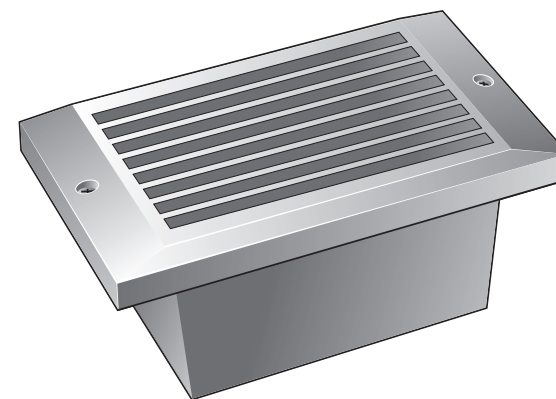
LAMPE-BRIQUE AU XÉNON



Lampe-brique de 120 volts de la plus longue durée, avec une fabrication en aluminium coulé aux dimensions d'une brique, en trois modèles de couvercles et quatre couleurs.

INSTRUCTIONS D'INSTALLATION ÉCLAIRAGE AU XÉNON POUR LES MARCHES

La lumière pour marches la plus vive et l'éclairage le plus durable



Durée de vie des ampoules de 10 000 heures

Couvercle : À lamelles, hotte prisme

Couleurs : blanc, bronze, noir et aluminium dépoli

En aluminium moulé, convient au béton coulé

Certifié par UL pour les endroits humides

M **MAGIC LITE**
VOTRE PARTENAIRE DE CONFIANCE
EN ÉCLAIRAGE

UL
Endroits humides