

## INSTRUCTIONS DE MONTAGE

1. Retirer le couvercle en premier en dévissant les deux boulons qui retiennent le couvercle sur le boîtier.
2. Enlever l'ampoule au xénon en la tirant directement vers l'extérieur de la douille.
3. Retirer le réflecteur en dévissant un boulon au fond du « V » dans le réflecteur et en le soulevant délicatement autour de la douille de l'ampoule et hors du boîtier.
4. Placer toutes les pièces dans un endroit sûr pour le réassemblage subséquent.
5. Choisir un endroit précis pour le montage de la lampe-brique au xénon. La lampe devrait être située à proximité d'une source d'alimentation de 120 V, et à environ 9 pouces au-dessus de la surface à éclairer. Elle devrait être positionnée dans la meilleure position le long de la surface de montage pour obtenir le meilleur éclairage possible.
6. La lampe xénon pour brique (XBL) peut être utilisée dans tout mur de briques standard au lieu d'une brique. Assurez-vous que la lampe XBL soit complètement câblée et inspectée avant que le mur ne soit fini. Voir les dimensions du boîtier sur le diagramme.\*
7. La lampe-brique au xénon est équipée de rebords qui permettront l'installation du boîtier sur pratiquement toutes les surfaces en utilisant les quatre vis de montage fournies. L'installation dans la cloison sèche exigera un support en bois à l'arrière de la cloison sèche. Placer le boîtier dans l'ouverture de 19,7 cm x 8,3 cm x 6,4 cm (7,75 po x 3,25 po x 2,5 po) et marquer la position de chacune des quatre vis de montage. Retirer le boîtier et percer un orifice pilote pour les vis. Replacer le boîtier et visser solidement le boîtier sur la surface de montage en resserrant fermement les quatre vis de montage.

**MISE EN GARDE!** Le code local pourrait exiger l'installation sur un morceau de contreplaqué avec vis à bois (non incluses) pour les applications de montage au plafond. Vérifiez avec le département local de la construction avant de faire l'installation.

**Important :** L'usage du couvercle à béton Magic Lite (BL-CC) pour les installations de béton coulé est recommandé. Ces couvercles aident à fournir une bordure appropriée pour le montage affleurant du couvercle de l'appareil d'éclairage quand le béton est sec.

## WIRING INSTRUCTIONS

**MISE EN GARDE !** Seuls les électriciens qualifiés ou les personnes familières avec les circuits électriques du domicile devraient amener le courant de 120 volts à la

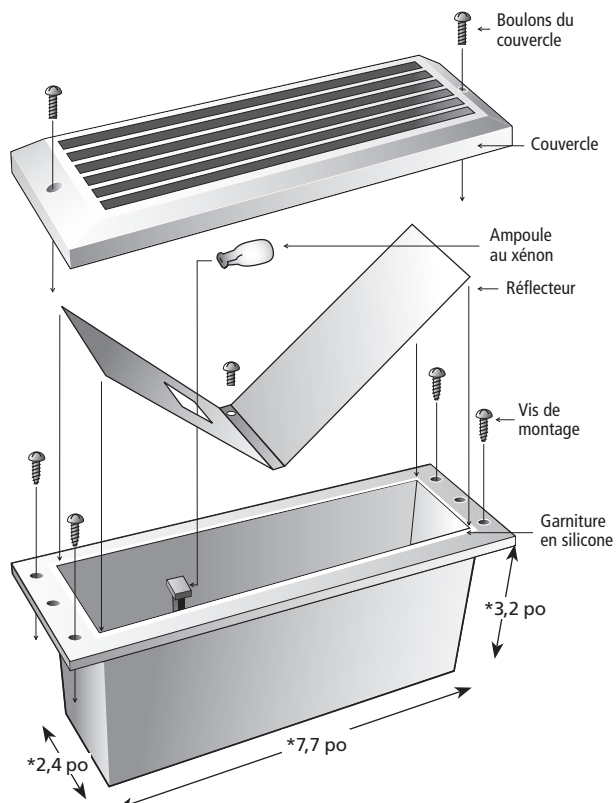
lampe. Le câblage pourrait exiger une inspection par le département local de la construction. Vérifiez auprès de votre département local avant de faire l'installation.

**MISE EN GARDE !** Avant d'amener le courant de 120 volts à la lampe, assurez-vous que le fil d'entrée n'est pas sous tension et que l'alimentation de courant est coupée.

**MISE EN GARDE !** Tous les raccords doivent être conformes à ce manuel de directives, au Code canadien de l'électricité et à tous les codes locaux de la construction. Conducteurs d'alimentation minimum de 90°C.

**MISE EN GARDE !** Utiliser la silicone RTV et les raccords étanches sur toutes les connexions de la lampe.

1. En utilisant un de trois appareillages NPT fournis, amener le câblage d'alimentation de 120 volts à la boîte. Si le fil de 120 volts ne pénètre pas aisément dans un des trois appareillages fournis, dévissez le boîtier, pivotez-le par 180 degrés et réinstallez-le. Le boîtier est entièrement symétrique et la rotation de 180 degrés n'affectera aucunement les orifices de montages.
2. Attacher le fil sur la lampe en utilisant les passe-fils appropriés (non fournis).



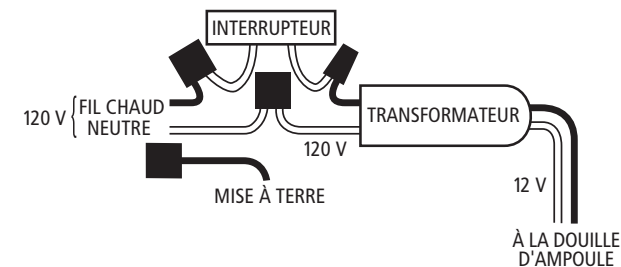
3. Dénuder une longueur de 8 mm (1/3 po) de l'isolant de chaque fil d'alimentation de 120 volts. Raccorder le fil blanc d'entrée de 120 volts (le fil neutre) sur le connecteur à pression du fil blanc du transformateur. Raccorder le fil noir de 120 volts sur le connecteur à pression du fil noir du transformateur. Raccorder le fil de mise à terre sur le connecteur à pression du fil vert vissé sur la boîte. Poussez tous les fils profondément dans les connecteurs pour éviter l'exposition de la partie dénudée des fils.
4. Réinstaller le réflecteur, l'ampoule et le couvercle.

## REPLACEMENT DE L'AMPOULE

**MISE EN GARDE !** Si la lampe-brique au xénon a récemment été en usage, la lentille en verre, l'ampoule et la boîte sont CHAUDES ! Éteindre la lampe et la laisser refroidir pendant 15 minutes.

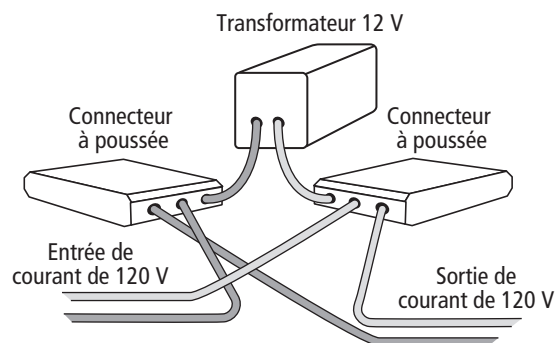
**MISE EN GARDE !** Toujours vous assurer qu'il n'y a AUCUNE alimentation de courant à la boîte avant de remplacer l'ampoule !

1. Retirer le couvercle en enlevant les deux boulons qui retiennent le couvercle sur la boîte.
2. Retirer l'ampoule au xénon en la tirant directement vers l'extérieur de la douille.
3. Remplacer l'ampoule en utilisant une ampoule au xénon neuve de 18 watts, 12 volts à base en forme de coin seulement (notre numéro de modèle XTL-BULB). Pousser l'ampoule à fond directement dans la douille pour l'insérer solidement.
4. S'assurer que la garniture en silicone est correctement installée sur le dessus de la boîte. Placer le couvercle sur la boîte avec les ouvertures de lamelles ou de hotte pointant vers la surface à éclairer. Fixer le couvercle sur la boîte en réinstallant les deux boulons à visser fournis.
5. Réactiver l'alimentation de courant de 120 volts à la boîte. Si l'ampoule ne s'allume pas, vérifier pour une ampoule relâchée dans la douille en répétant les étapes # 1 à #4 ci-dessus. Si l'ampoule ne s'allume toujours pas, répéter les étapes # 1 à #4 en utilisant une nouvelle ampoule au xénon.



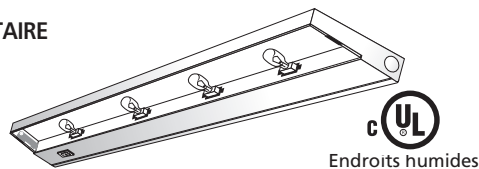
## FIL DE TRANSFERT, COURANT DE 120 V

- Débrancher de toute source d'alimentation de 120 V avant l'installation.
- Les connexions doivent être conformes aux codes locaux de l'électricité et/ou au Code canadien de l'électricité.
- Conducteurs d'alimentation minimum de 90°C.
- Interconnexion atteignant 1 188 watts (66 ampoules).
- Le fil de calibre 14 ou plus (du type Romex) est requis.
- Exige l'usage de passe-fils
- Utiliser la silicone RTV et les raccords étanches avec toutes les connexions d'appareillages électriques.



## AUTRES PRODUITS XÉNON DE MAGIC LITE

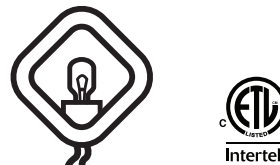
### LAMPE UTILITAIRE AU XÉNON



Endroits humides

La lampe utilitaire idéale pour installation sous un cabinet. Plus brillante qu'une fluorescente, une fraction de la chaleur produite par une halogène et quatre fois la durée de service d'une ampoule halogène.

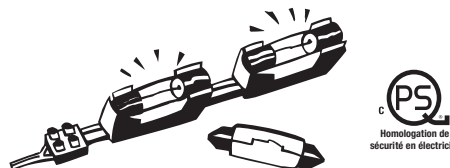
### LA MINI-LAMPE AU XÉNON



Intertek

Une toute nouvelle conception de la « rondelle de hockey » standard de l'industrie. Une fraction de la chaleur produite par une halogène, quatre fois la durée de service d'une halogène, similaire lumière blanche brillante.

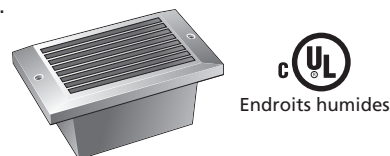
### BRITE STRIP



Homologation de sécurité en électricité

Notre éclairage linéaire flexible qui donne la lumière la plus vive. Raccordement en parallèle, flexibilité et coupe sur place – autant de raisons pour les professionnels de choisir Brite Strip pour les corniches, le dessous des placards, les vitrines, et bien d'autres emplacements.

### LAMPE AU XÉNON POUR MARCHÉ



Endroits humides

La lampe de 120 V pour marché la plus brillante et la plus durable, avec construction en aluminium coulé, et une conception de trois couvercles différents et quatre couleurs.

### LAMPE MURALE AU XÉNON



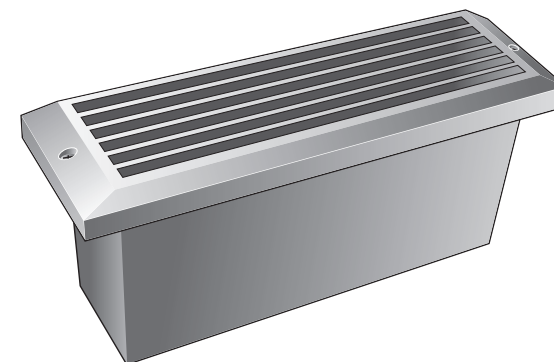
Endroits humides

Lampe-brique de 120 volts de la plus longue durée, avec une fabrication en aluminium coulé aux dimensions d'une brique, en trois modèles de couvercles et quatre couleurs.

## DIRECTIVES D'INSTALLATION

# LAMPE-BRIQUE XÉNON

La technologie xénon de longue durée dans un boîtier en aluminium coulé aux dimensions d'une brique



Durée de service de l'ampoule de 10 000 heures

\* Conception de couvercle à lamelles, prisme ou hotte

\* Couleurs blanche, bronze, noire et aluminium

\* Fini d'acier inoxydable disponible avec couvercle à persiennes

\* Conception d'aluminium coulé adaptée pour le béton coulé avec boîte aux dimensions de brique standard

\* Homologuée UL pour les endroits mouillés et les installations à circuit intégré (IC)

\* Entrée de 120 V

**MAGIC LITE**  
VOTRE PARTENAIRE DE CONFIANCE  
EN ÉCLAIRAGE

2526 Speers Road, Units 4-9  
Oakville, Ontario, Canada L6L 5M2  
Téléphone : 905-825-9592 • Hors de la région : 1-888-945-5483  
Télécopieur : 905-825-8334  
www.magiclite.com

**MAGIC LITE**  
VOTRE PARTENAIRE DE CONFIANCE  
EN ÉCLAIRAGE

UL  
Pour endroits mouillés