

CSA ou équivalent, étiqueté « Fil pour gicleur » ou « Enfouissement direct », pièce Magic Lite no. LW-18GBUR.

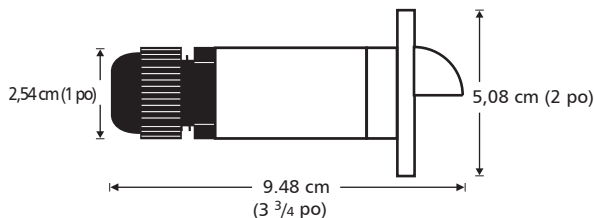
4. En premier, débranchez le courant de la commande LED. Câblez les lampes MiniDisc LED selon ces instructions, vérifiez le serrage approprié sur tous les blocs de borne, sur les serre-câbles et sur les couvercles de lampes MiniDisc; appliquez alors le courant électrique de 120 V CA sur la commande LED.

5. Ne pas tenter de modifier, réparer, ou de recâbler le module LED. Dans l'éventualité peu probable que le module LED ne s'allume pas, vérifiez la polarité et le bloc d'alimentation en premier. Si ceci ne rectifie pas le problème, retournez le module LED pour le remplacement sous la garantie, si applicable.

REMARQUE: Ces produits peuvent poser un risque de choc électrique ou d'incendie s'ils sont incorrectement installés ou attachés de manière quelconque. Les produits doivent être installés conformément aux instructions du manuel de l'utilisateur, aux codes locaux actuels et/ou au Code canadien de l'électricité.

SPÉCIFICATIONS

Homologations:	Homologuées ETL pour les applications 'enfouissement et les endroits humides
Caractéristiques électriques par lampe MiniDisc:	0,24 watts, 20mA, 12 V CC
Durée de service moyenne:	50 000 h, @ 70% de luminosité initiale
Options de finis:	Aluminium naturel, noir, Blanc, bronze
Lentilles:	Givrées



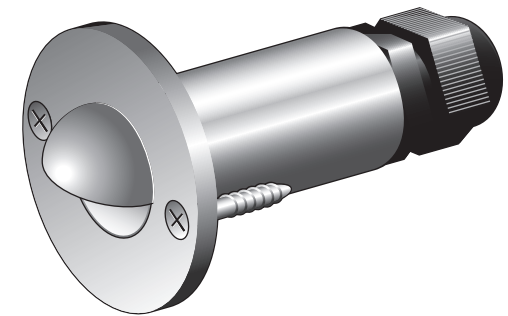
REMARQUE: Il est déconseillé d'installer une Mini Disque dans des environnements difficiles (tels que le calcaire, les zones salées, les environnements côtiers, etc.) pour éviter le risque de corrosion du corps de l'appareil.

Ci-dessous, une liste des gradateurs de lumière approuvés pour usage avec nos commandes équipées du réglage d'intensité de lumière.

Gradateur Lutron Ariadni			
AYLV-603P	AYLV-603P-CSA	AYLV-603P-S	AYLV-600P
AYLV-600P-CSA	AYLV-600P-S		
Gradateur Lutron Vareo			
V-1000	V-600	V-1000-S	V-600-S
VETN-1000	VETS-1000	VETS-1000-CSA	VETN-1000-S
VETS-1000-S	VETS-R	VETS-R-S	VETS-1000-SL
VETS-1000-SL-S	VETS-A-SL	VETS-A-SL-S	
Gradateur Lutron Nova			
NTLV-1000	NTLV-1500	NTLV-600	NTLV-1500-S
NTLV-600-S	NTLV-1000-S	NTLV-1503P	NTLV-2003P
NTLV-1003P	NTLV-603P	NTLV-1503P-CSA	NTLV-1003P-CSA
NTLV-603P-CSA	NTLV-1503P-S	NTLV-2003P-S	NTLV-1003P-S
NTLV-603P-S	NT-3PS	NT-3PS-CSA	NT-3PS-S
NT-4PS	NT-4PS-CSA	NT-4PS-S	NT-1PS
NT-1PS-CSA	NT-1PS-S		
Gradateur Lutron Ceana			
CNLV-603P	CNLV-600P		
Gradateur Lutron Diva			
DVLV-103P	DVLV-603P	DVSVCLV-103P	DVSVCLV-603P
DVLV-103P-CSA	DVLV-603P-CSA	DVLV-103P-S	DVLV-603P-S
DVLV-103PH-S	DVLV-603PH-S	DVSVCLV-103P-L	DVSVCLV-603P-L
DVLV-600P	DVLV-10P	DVSVCLV-10P	DVSVCLV-600P
DVLV-10P-CSA	DVLV-10P-S	DVLV-10PH-S	DVSVCLV-10P-L
SC-3PS	SC-3PS	SC-4PS	SC-4PS
SC-1PS	SC-1PS	SC-3PSNL	SC-4PSNL
SC-1PSNL			
Gradateur Lutron Glyder			
GLV-600	GLV-600-CSA		
Gradateur Lutron Lyneo			
LXLV-103PL	LXLV-603PL	LXLV-10PL	LXLV-600PL
Gradateur Lutron Nova T			
NTLV-1500	NTLV-1000	NTLV-1000-277	NTLV-600
NTLV-600-277			
Gradateur Lutron Skylark			
SLV-603P	SLV-603P-CSA	SLV-603PH-CSA	SLV-600P
SLV-600P-CSA	SLV-600PH-CSA		
Gradateur Leviton Illumatech			
IPM06-1LZ	IPM06-1LX	IPM10-1LZ	
Gradateur Leviton Mural			
MDM06-1LI	MDM06-1LW	MDM06-1LA	MDM10-1LI
MDM10-1LW	MDM10-1LA		
Gradateur Leviton SureSlide			
6613-PLT	6613-PLI	6613-PLW	6613-PLA
Gradateur Leviton ToggleTouch			
TGM10-1LI	TGM10-1LI	TGM10-1LA	TGM10-1LT
Gradateur Leviton Vizia			
VPM06-1LZ			

INSTRUCTIONS D'INSTALLATION

Lampe Mini Disc LED À ABAT-JOUR



APPLICATIONS

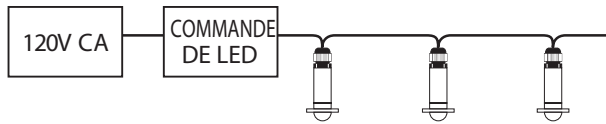
Marches
Allées
Voies d'accès
Entrées
Éclairage directionnel
Éclairage informationnel
Éclairage décoratif
Merchandising
Accents d'aménagement paysager

MAGIC LITE
VOTRE PARTENAIRE DE CONFIANCE
EN ÉCLAIRAGE

MAGIC LITE
VOTRE PARTENAIRE DE CONFIANCE
EN ÉCLAIRAGE

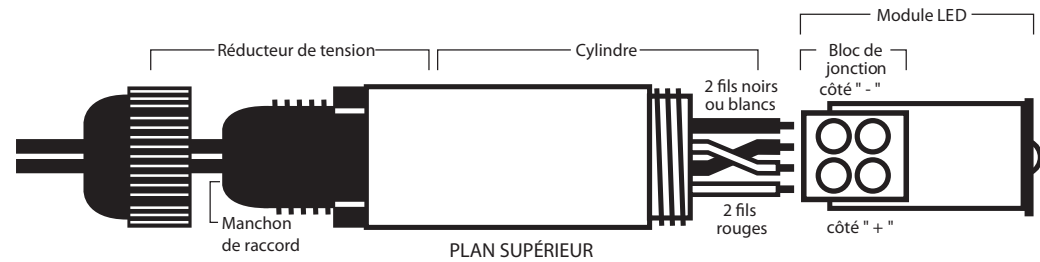
ETL LISTED US

INSTALLATION



Déterminez l'emplacement désiré pour la lampe MiniDisc LED.

1. Percez un orifice de 2,54 cm (1 po) sur la surface de montage. Les lampes MiniDisc LED à abat-jour exigeront un orifice d'au moins 8.89 cm (3-1/2 po) de profondeur $r \times 2.54$ cm (1 po) de diamètre. Veuillez prendre note qu'un fil de calibre 18 devra aussi passer de la commande LED à chacune des lampes MiniDisc LED à abat-jour. Remarque: Pour les applications de coulage de béton, nous recommandons l'usage de notre coffrage pour béton, pièce Magic Lite no. LEDMD-CF.
2. Déposez les lampes MiniDisc LED à abat-jour dans les orifices sans les installer en permanence à cette étape.
3. Positionnez la commande adjacente au bloc d'alimentation de 120 volts de courant alternatif. Souvenez-vous de vous conformer au nombre minimal et maximal d'appareils d'éclairage par commande utilisée selon le paragraphe 1 de la section « AVERTISSEMENTS » de ces instructions. Laissez la commande LED débranchée de la source de courant de 120 volts à cette étape.
4. Utilisez le fil de calibre 18 en exclusivité avec les spécifications suivantes:
 - Pour toutes les applications intérieures à un mur, n'utilisez que le fil de calibre 18 homologué CSA ou équivalent, étiqueté « CL2 », pièce Magic Lite no. LW-18G-CL2.
 - Pour toutes les applications extérieures à un mur ou enfouies, n'utilisez que le fil de calibre 18 homologué CSA ou équivalent, étiqueté « Fil pour gicleur » ou « Enfouissement direct », pièce Magic Lite no. LW-18G-BUR.
5. Démontez la lampe MiniDisc LED à abat-jour selon le diagramme ci-dessous. Amenez le fil conducteur de la commande LED aux lampes MiniDisc LED à abat-jour et enlevez l'isolant du fil pour laisser à nu 0,95 cm (3/8 po) du fil en cuivre.



6. Amenez le fil conducteur d'entrée de courant et le fil conducteur de sortie dans le serre-câble de la lampe MiniDisc LED à abat-jour en les poussant tous deux dans leur orifice respectif sur le manchon de raccordement en caoutchouc du serre-câble. Si vous éprouvez des difficultés à insérer le fil dans le manchon de raccordement, appliquez une petite quantité de Vaseline sur l'extérieur du fil. Après le passage dans le manchon de raccordement, séparez les fils conducteur d'entrée et de sortie en deux ensembles de fils noirs ou blancs et deux ensembles de fils rouges. Voir le diagramme ci-dessus.
7. Prenez note de la polarité dans le bloc de bornes. Attachez les deux fils noirs sur le côté "-". Attachez les deux fils rouges sur le côté "+". Resserrez les vis du bloc de bornes. Voir le diagramme ci-dessus.
8. Tirez les fils et le module LED dans le cylindre de la lampe MiniDisc LED à abat-jour jusqu'à ce que le module LED soit affleurant avec la partie supérieure du cylindre. Vissez le couvercle fermement. Resserrez l'écrou du serre-câble à fond.
9. Sur la dernière lampe MiniDisc LED de la série, seul le fil d'entrée de courant sera présent, sans aucun fil de sortie. Sur cette dernière lampe MiniDisc LED, installez le fil d'entrée de courant dans un orifice du serre-câble et installez la tige en acrylique incluse avec ce feuillet d'instructions dans l'autre orifice.
10. Amenez le fil conducteur de courant de la première lampe MiniDisc LED dans un serre-câble approprié et dans la commande LED. Prenez note de la polarité. Installez le fil noir ou blanc sur le côté "-" et le fil conducteur de courant rouge sur le côté "+" de la sortie de la commande LED.
11. Assurez-vous que toutes les connexions et tous les serrecâbles soient fermement resserrés, que le couvercle soit resserré sur la commande LED et branchez alors la commande LED sur le courant direct de 120 volts de courant alternatif.

TRÈS IMPORTANT! Pour serrer correctement l'écrou en plastique noir du serre-câble, resserrez en premier fermement à la main et resserrez ensuite par un démonteur supplémentaire en utilisant une clé à fourche de 2,22 cm (7/8 po).

12. La lampe MiniDisc LED à abat-jour s'allumera en environ 3 secondes. Si toutes les lampes ne s'allument pas, vérifiez les connexions et la polarité à la commande LED. Si une lampe seule ne s'allume pas, vérifiez les connexions et la polarité sur la lampe MiniDisc LED.
13. Avec le système fonctionnant correctement, installez les lampes MiniDisc LED à abat-jour sur la surface de montage en utilisant les vis de montage fournies, à travers le couvercle de la lampe MiniDisc LED et dans la surface de montage.

AVERTISSEMENT

POUR RÉDUIRE LE RISQUE D'INCENDIE, DE CHOC ÉLECTRIQUE OU DE BLESSURES CORPORELLES:

1. N'utilisez que les commandes approuvées de Magic Lite Ltd et listées pour usage avec les lampes MiniDisc LED. Ne pas excéder le nombre maximal d'appareils d'éclairage recommandé par commande. Notez que les commandes avec réglage d'intensité de lumière exigent une charge minimum. Ne pas utiliser une charge moindre que la charge minimum sur toute commande avec réglage d'intensité de lumière.

Intérieur, sans réglage d'intensité
LEDDR-12-20W-HW Max 75 LEDMD

Extérieur, sans réglage d'intensité
LEDDR-12-60W Max 200 LEDMD

Extérieur, avec réglage d'intensité
MLDRE-20-12-DM, Min 34 LEDMD, Max 75 LEDMD
MLDRE-60-12-DM, Min 34 LEDMD, Max 200 LEDMD

2. Complétez le câblage en parallèle des lampes MiniDisc LED sur la commande LED
3. N'utilisez que le fil de calibre 18 des spécifications suivantes:
 - Pour toutes les applications intérieures à un mur, n'utilisez que le fil de calibre 18 homologué CSA ou équivalent, étiqueté « CL2 », pièce Magic Lite no. LW-18G-CL2.
 - Pour toutes les applications extérieures à un mur ou enfouies, n'utilisez que le fil de calibre 18 homologué

