

AVERTISSEMENT !

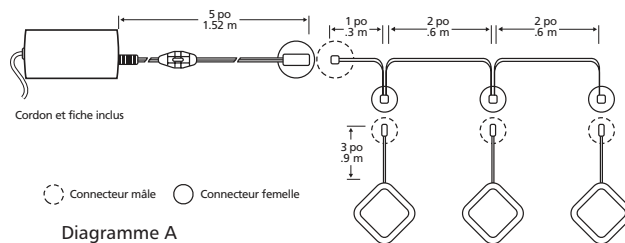
POUR RÉDUIRE LE RISQUE D'INCENDIE, DE CHOC ÉLECTRIQUE OU DE BLESSURES CORPORELLES :

1. Couper l'alimentation de courant et/ou débrancher avant de remplacer le module LED ou d'installer les appareils d'éclairage et les blocs d'alimentation.
2. Ne pas toucher le module LED quand l'appareil est allumé.
3. Ne pas regarder directement un module LED allumé.
4. Ne pas encastrer l'appareil d'éclairage dans un trou borgne.
5. Câbler parallèlement les appareils d'éclairage Mini Star II LED sur un bloc d'alimentation LED seulement.
6. Avec cet ensemble, n'utiliser que le bloc d'alimentation de 24 volts, 18 ampères fourni.
Remarque : Les dispositifs de protection de courant d'appel inhérents aux commandes LED peuvent causer le clignotement des lampes quand elles sont mises sous tension. Pour éviter ceci, nous recommandons le nombre optimal de 3 lampes Mini Star II LED à brancher sur la commande de 18 watts fournie avec cet ensemble.
7. Installer selon les instructions fournies par Magic Lite, et conformément aux codes locaux actuels de la construction et/ou au Code canadien de l'électricité.
8. Outils requis pour l'installation :
 - Petit tournevis Phillips ;
 - Petit tournevis à lame plate.
9. Pièces incluses avec le kit :
 - 3 X lampes Mini Star II LED complètes, avec lentille givrée, 92 cm (36 po) de fil conducteur avec connecteur et ruban gommé aux deux côtés pour installation sur les surfaces en verre ou métalliques.
 - 6 vis de montage pour les surfaces en bois
 - Faisceau de câblage et bloc d'alimentation enfichable de 18 watts
 - 12 agrafes de montage de câble
 - Instructions de montage

INSTRUCTIONS DE MONTAGE

1. Retirez toutes les pièces du kit et assurez-vous des quantités correctes incluses.
2. Déterminez le positionnement des lampes Mini Star II LED. Prenez note de la longueur des fils conducteurs conformément au diagramme A pour déterminer le

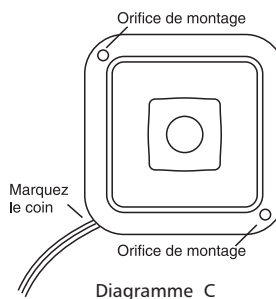
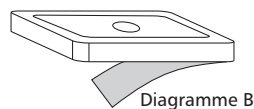
positionnement des lampes.



3. Déterminez la position du bloc d'alimentation enfichable. Le bloc d'alimentation est branché directement sur une prise de courant murale de 120 volts et il est livré avec un cordon d'alimentation de 1,52 m (5 pi) avec fiche.
4. Installez les appareils d'éclairage selon une des deux options suivantes:

A. Ruban gommé aux deux côtés :

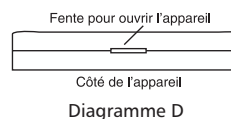
1. Nettoyez la surface de montage
2. Si les fils sont passés à l'intérieur d'un cabinet, marquez la position de l'appareil d'éclairage avec un crayon et marquez le coin extérieur de l'appareil où les fils se prolongent hors de l'appareil. Percez un petit trou sur la surface de montage (de 1,3 cm /1/2 po) tout juste à l'intérieur du rebord extérieur de l'appareil afin de permettre le passage des fils à travers la surface. (Voir le diagramme C).



3. Retirez le papier protecteur à l'endos du ruban gommé aux deux côtés. (Voir le diagramme B).
4. Appliquez fermement l'appareil sur la surface de montage.

B. Vis à bois :

1. Nettoyez la surface de montage.
2. Si les fils sont passés à l'intérieur d'un cabinet, marquez les orifices de montage avec un crayon et marquez le coin



extérieur de l'appareil où les fils se prolongent hors de l'appareil. Percez un petit trou sur la surface de montage (de 1,3 cm /1/2 po) tout juste à l'intérieur du rebord extérieur de l'appareil afin de permettre le passage des fils à travers la surface. (Voir le diagramme C).

3. Retirez le couvercle de la lampe Mini Star II LED en utilisant un tournevis à fente pour forcer délicatement l'ouverture de l'appareil en passant par la fente sur le côté de l'appareil. (Voir le diagramme D).
4. Placez l'appareil à la position désirée et fixez-le sur la surface de montage en utilisant les deux vis à bois fournies.
Remarque : Si vous choisissez de ne pas installer les fils à l'intérieur du cabinet, vous n'avez pas à percer les orifices selon ce qui précède. Utilisez les agrafes de montage des fils pour fixer en position le faisceau des fils sur le fond extérieur du cabinet.
5. Branchez les appareils d'éclairage sur le faisceau de fils en enfichant le connecteur de raccordement rapide de l'appareil sur le connecteur du faisceau de fils. (Voir le diagramme A.)
6. Vérifiez que toutes les connexions soient solides, branchez sur la prise de courant et activez le commutateur.

INSTRUCTIONS DE REMPLACEMENT DE MODULE

Dans l'éventualité peu probable de la défectuosité d'un module LED, veuillez observer les directives ci-dessous :

Mise en garde : Si l'unité a récemment été en service, le verre, le module LED et l'appareil d'éclairage pourraient être très chauds ! Éteindre l'appareil et le laisser refroidir pendant 15 minutes avant de remplacer le module.

Mise en garde : Toujours remplacer le module LED avec l'interrupteur de l'appareil à la position d'arrêt (OFF).

Remarque : L'usage d'une paire de gants minces durant cette procédure prévient les empreintes digitales sur le verre du diffuseur et sur les modules LED.

1. Avec un petit tournevis, utilisez la fente dans le couvercle pour séparer le couvercle de la base. (Voir le diagramme C.)
2. À l'aide d'une pince à becs pointus, retirez le connecteur du module de la carte de circuit imprimé.
3. Dévissez le module LED usagé. Remplacez-le avec le module LED neuf (no de pièce Magic Lite LEDMOD-24-LP). Vissez les vis à fond, sans les resserrer excessivement.

4. Poussez le connecteur mâle du module LED dans le connecteur femelle de la carte de circuit imprimé.
5. Replacer le couvercle en alignant la fente du couvercle avec la fente de la base. Pressez-les fermement ensemble.

IMPORTANTES DIRECTIVES DE SÉCURITÉ :

1. Conservez ces instructions.
2. Révisez soigneusement toutes les instructions avant de procéder à l'assemblage ou à l'installation.
3. Ce produit doit être installé conformément au code de la construction applicable par une personne familière avec la fabrication et le fonctionnement de ce produit et des risques inhérents.
4. Utilisez uniquement les blocs d'alimentation de Classe 2 fournis avec ce système.
5. Pour usage à l'intérieur seulement.
6. Coupez l'alimentation de courant électrique avant de modifier le système d'éclairage d'une manière ou autre.
7. Mise en garde : Aucun circuit unique ne doit excéder 90 watts. La garantie de produit Magic Lite Ltd. est conditionnelle à l'usage des commandes homologuées cUL fournies par Magic Lite, telles que requises par le Code canadien de l'électricité.

SPÉCIFICATIONS

Dimensions : 75x75x13 (mm) Longueur x largeur x hauteur

Tension de fonctionnement : 24 volts de courant direct

Consommation d'énergie : 3 x 3,26 watts

Durée de service moyenne

de lampe LED : 40 000 heures, flux lumineux initial de 70 %

Matériau du produit : Couvercle PC + boîtier aluminium

Matériau du couvercle : Châssis PC, lentille en verre

Couleur du couvercle : Noir, blanc, aluminium et bronze

Nbre de LED par appareil : 1 lampe LED

Montage : Montage en surface avec vis ou ruban gommé aux deux côtés

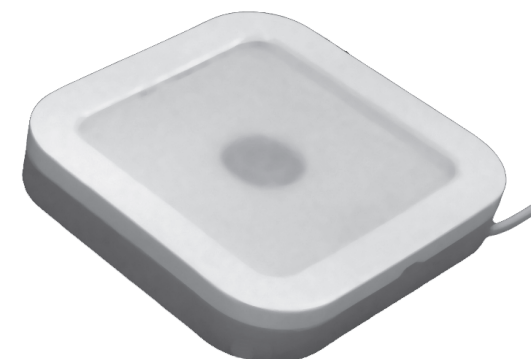
Fils : 91 cc (36 po) fournis

Homologation: QPS



INSTRUCTIONS D'INSTALLATION

KIT DE LAMPES MINI STAR II LED



Profil ultra mince

Module LED remplaçable

6 LED LG5630

Remplace une lampe au xénon de 18 watts