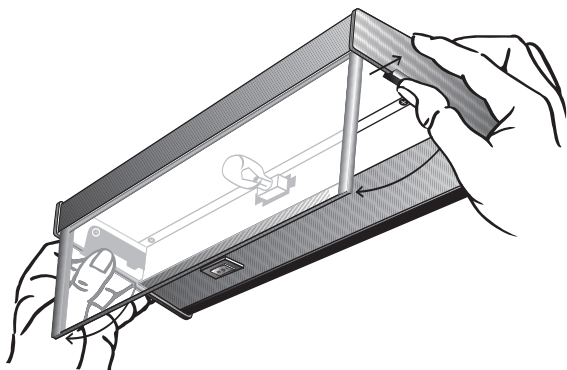


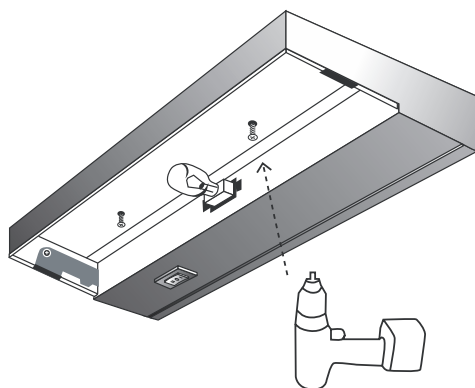
INSTRUCTIONS DE MONTAGE ET DE CÂBLAGE

1. Dégager en premier le diffuseur en verre en appuyant sur les languettes à chaque extrémité de la lampe de travail. Ceci dégagera le diffuseur en verre qui pivotera alors vers le bas.



REMARQUE : Les unités à quatre ou cinq ampoules sont équipées d'un ou d'aimants au centre du diffuseur qui exigeront une pression vers le bas à l'aide d'un petit tournevis sur le diffuseur pour le dégager.

2. Le montage aisé est assuré en positionnant simplement l'appareil d'éclairage sur la surface de montage et en enfonçant les deux vis prépositionnées sur le dessous de l'armoire en utilisant un



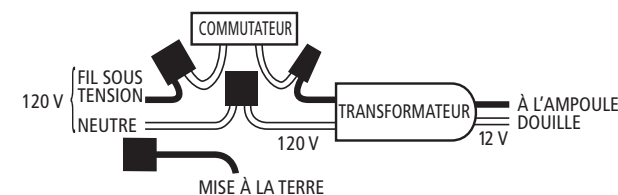
tournevis électrique. Voir ci-dessous.

REMARQUE : Pour installation sur un mur ou sous une armoire seulement.

REMARQUE : Pour la version avec cordon d'alimentation, passez à l'item #7.

MISE EN GARDE ! Seuls les électriciens qualifiés ou des personnes familières avec les circuits électriques domestiques doivent amener le courant de 120 volts à l'appareil d'éclairage. Avant de le faire, s'assurer que le câble d'entrée n'est pas sous tension et qu'aucun courant n'est présent. Ne pas utiliser avec les systèmes à conduits rigides. N'utiliser que des conduits flexibles pour le raccordement de l'appareil d'éclairage.

3. À travers une des nombreuses entrées défonçables de l'appareil, amenez le câble de courant de 120 volts. Fixer solidement le câble sur l'appareil en utilisant un serre-câble approprié.
4. Dénuder 1/3 po (8 mm) d'isolation de chaque fil d'entrée de courant de 120 volts. Brancher le fil blanc (neutre) dans le connecteur à poussée sur le fil blanc venant du transformateur. Brancher le fil noir d'entrée de courant de 120 volts (fil sous tension) dans le connecteur à poussée du fil noir venant de l'interrupteur. Brancher le fil de mise à la terre dans le connecteur du fil de mise à la terre relié à l'appareil d'éclairage. Pousser tous les fils fermement à fond dans les connecteurs pour éviter que toute partie non isolée des fils soit exposée.



5. Vérifier toutes les connexions. Refermer le couvercle du câblage en le poussant fermement dans l'appareil d'éclairage jusqu'au moment où un déclic des languettes du déclencheur à pouce soit entendu, et replacer les vis de blocage du couvercle. S'assurer que le couvercle soit solidement fixé avant d'installer le diffuseur.
6. Replacer le diffuseur en verre en pivotant la lentille en position jusqu'à ce qu'elle soit enclenchée jusqu'à ce qu'elle soit enclenchée et en position.
7. Pour unités équipées d'un cordon d'alimentation : Cette lampe portable est équipée de la caractéristique de connecteur mâle avec mise à la terre pour réduire le risque de choc électrique. Insérer le connecteur mâle avec mise à la terre dans une prise de courant appropriée de 120 V. Ne jamais l'utiliser avec un cordon de rallonge sauf si le connecteur peut être entièrement inséré. Ne pas modifier le connecteur mâle.
8. Appliquer le courant de 120 volts au fil d'entrée. Faire un test de l'appareil avec l'interrupteur aux positions « HI » (haut) et « LOW » (bas).

INSTRUCTIONS DE REMPLACEMENT D'AMPOULE

MISE EN GARDE ! Si l'appareil a récemment été utilisé, le panneau en verre, l'ampoule et/ou les ampoules et l'appareil d'éclairage sont chauds ! Éteindre la lampe et la laisser refroidir pendant 15 minutes avant de remplacer une ampoule.

MISE EN GARDE ! Toujours éteindre l'appareil avant de remplacer les ampoules.

REMARQUE : Pour éviter les empreintes de doigt sur le verre et les ampoules, porter des gants minces durant la procédure de remplacement des ampoules au xénon.

1. Dégager le diffuseur en verre en poussant vers l'extérieur sur les languettes à chaque extrémité de la lampe de travail. Ceci dégagera le diffuseur en verre qui pivotera alors vers le bas.

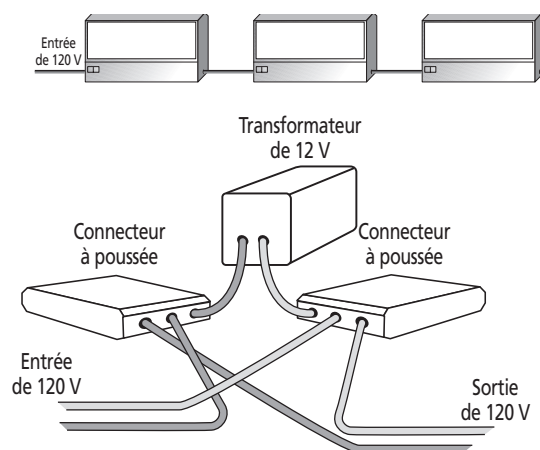
2. Enlever l'ampoule au xénon en la tirant directement hors de sa douille.

N'utiliser qu'une ampoule au xénon de 18 watts, 12 volts, avec culot à pousoir ! Pousser l'ampoule directement dans la douille jusqu'à ce qu'elle soit insérée à fond dans la douille.

3. Replacer le diffuseur en verre en pivotant la lentille vers le haut jusqu'à ce qu'elle soit enclenchée et en position.

CÂBLAGE DE TRANSIT, COURANT DE 120 VOLTS

- Débrancher de toute source de courant de 120 volts avant l'installation.
- Les connexions doivent être complétées conformément au Code canadien de l'électricité et à tous les codes locaux de la construction.
- Pour l'interconnexion jusqu'à 1 188 watts (66 ampoules).
- Le fil de calibre 14 (type Romex) ou plus est exigé.
- Les serre-câbles sont requis.
- La version avec cordon d'alimentation ne devrait pas être utilisée pour le câblage d'unités multiples.



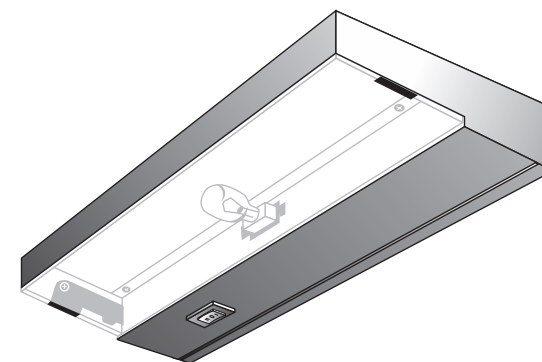
MAGIC LITE
VOTRE PARTENAIRE DE CONFIANCE
EN ÉCLAIRAGE

2526 Speers Road, Units 4-9
Oakville, Ontario, Canada L6L 5M2
Téléphone : 905-825-9592 • Hors de la région : 1-888-945-5483
Télécopieur : 905-825-8334
www.magiclite.com

INSTRUCTIONS D'INSTALLATION

LAMPE DE TRAVAIL AU XÉNON

Appareil d'éclairage
autonome



Lampe de travail pour dessous d'armoire

*
Fournit suffisamment de lumière pour
l'écriture et les travaux détaillés

*
Interrupteur-gradateur de lumière
haute et/ou basse

*
Fonctionnement moins chaud et plus sécuritaire
comparativement aux lampes halogènes

*
Durée de service d'ampoule de 10 000 heures

*
Appropriée pour endroits humides

MAGIC LITE
VOTRE PARTENAIRE DE CONFIANCE
EN ÉCLAIRAGE

